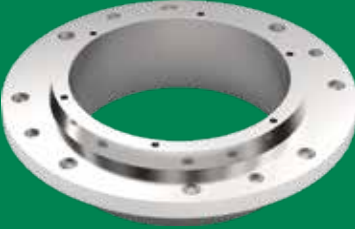




HKKE-101 Kare Elek Yatağı (Büyük)

Plansifter Housing (Big)
Корпус Рассева (Большой)

حاضن الغربال المربع (كبير)

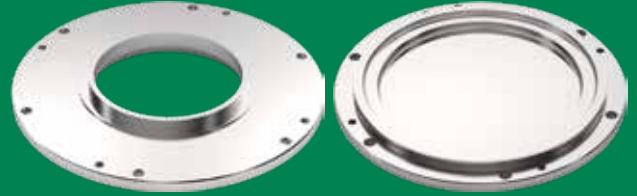


Code / رمز	Passage / ممر
HKKE-101-6	6
HKKE-101-8	8
HKKE-101-10	10

HKKE-102 Kare Elek Yatak Kapağı (Büyük)

Plansifter Housing Covers (Big)
Крышка Корпуса Рассева (Большая)

غطاء حاضن الغربال المربع (كبير)



HKKE-103 Kare Elek Yatağı (Küçük)

Plansifter Housing (Small)
Корпус Рассева (Маленький)

حاضن الغربال المربع (صغير)

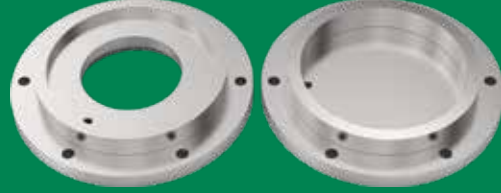


Code / رمز	Passage / ممر
HKKE-103-6	6
HKKE-103-8	8

HKKE-104 Kare Elek Yatak Kapağı (Küçük)

Plansifter Housing Covers (Small)
Крышка Корпуса Рассева (Маленькая)

غطاء لحاضن الغربال المربع (صغير)



HKKE-105 Kare Elek Kasnakları

Plansifter Pulley
Шкив Рассева

بكرات الغربال المربع



Code رمز	Type نوع	Diameter القطر	Groove شكل	Bush دفع	Max. Bore	Pulley Type نوع البكرة	FxL
HKKE-104	112/2	112x119	2	1610	42	2	44x25
	118/2	118x125	2	1610	42	2	44x25
	118/4	118x125	4	1610	42	2	63x25
	450/2	450x457	2	3020	75	4	44x51
	500/4	500x507	4	3535	90	6	82x89

HKKE-106 Kare Elek Motor Kasnağı

Plansifter Motor Pulley
Шкив Двигателя Рассева

بكرة محرك الغربال المربع



HKKE-107 Kare Elek Poly V Kayışı

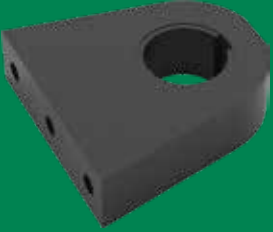
Plansifter Poly V Belt
Ремень Рассева

حزام الغربال المربع



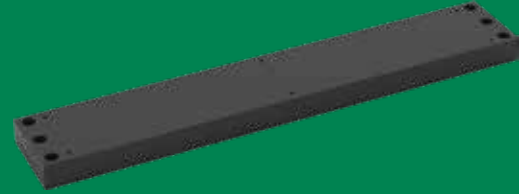
HKKE-108 Kare Elek Ağırılık Bağlantı Takozu

Крепление Утяжелителя Рассева
الوتد الواصل للوزن الغريال المربع



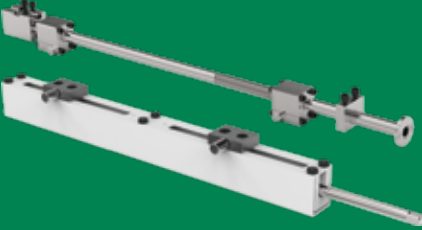
HKKE-109 Kare Elek Ağırılık Takozu

Колодка Утяжелителя Рассева
وتد الوزن الغريال المربع



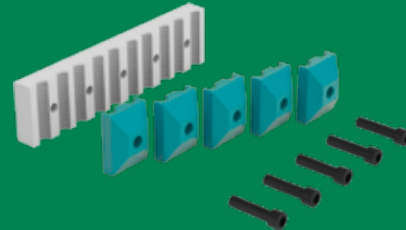
HKKE-110 Kare Elek Krikosu

Plansifter Jack
Домкрат Рассева
رافعة الغريال



HKKE-111 Kare Elek Askı Çubuğu Bağlantı Pabucu

Plansifter Rod Connection Shoe
Зажим Прутьев Рассева
علاقة الغريال المربع



HKKE-112 Kare Elek Kapak Kulpu

Plansifter Cover Handle
Ручка Дверцы Рассева
قبضة الغطاء للغريال المربع



HKKE-113 Kare Elek Kapağı Sıktırma Pabucu

Plansifter Cover Pressing Shoe
Болт Зажима Крышки Рассева
مشد الغطاء الغريال المربع



HKKE-114 Kare Elek Çubuğu

Plansifter Fiber Sieves RHKA
Прутья Рассева Подвесные
عصي الخيزران



Code / رمز	Diameter / قطر (mm)	Length / طول (mm)
HKKE-114-12	Ø12	1000
		1500
		2000
		2400
		3000
HKKE-114-16	Ø16	1000
		1500
		2000
		2400
		3000



HKKE-115 Elek Alt Torbası

Plansifter Bottom Bag
Нижний Рукав Расева

كيس الغربال السفلي



Code رمز	Diameter القطر (mm)	Lenght طول (mm)
HKKE-115	Ø120	200
		250
		300
		350
		400

HKKE-116 Elek Üst Torbası

Plansifter Top Bag
Рукав Расева (Верхний)

كيس الغربال العلوي



Code رمز	Diameter القطر (mm)	Lenght طول (mm)
HKKE-116	Ø200	250
		300
		350
		400
		400

HKKE-117 Elek Şerit Fiteli

Sieve Strip Felt
Лента Расева

شريط الغربال



Code / رمز	Type / نوع	Dimensions / الابعاد (mm)
HKKE-117-S01	S	10
HKKE-117-S02		15
HKKE-117-S03		20
HKKE-117-L01	L	10
HKKE-117-L02		13
HKKE-117-L03		15
HKKE-117-L04		20
HKKE-117-L05		25
HKKE-117-L06		30
HKKE-117-L07		40
HKKE-117-L08		80
HKKE-117-L09		100
HKKE-117-L10		150
HKKE-117-L11	170	

HKKE-118 Yapışkan Sünger Fitol

Sponge Sticky Cord
Клейкая Лента Расева

فتيل لاصق إسفنجي



Code / رمز	Dimensions / الابعاد (mm)	Code / رمز	Dimensions / الابعاد (mm)
HKKE-118-01	3x10	HKKE-118-10	5x30
HKKE-118-02	3x15	HKKE-118-11	5x40
HKKE-118-03	3x20	HKKE-118-12	5x50
HKKE-118-04	3x30	HKKE-118-13	10x10
HKKE-118-05	3x40	HKKE-118-14	10x15
HKKE-118-06	3x50	HKKE-118-15	10x20
HKKE-118-07	5x10	HKKE-118-16	10x30
HKKE-118-08	5x15	HKKE-118-17	10x40
HKKE-118-09	5x20	HKKE-118-18	10x50

HKKE-119 Tek Taraflı Yapışkan Keçe Fitol

Single Sided Adhesive Pad Wicks
Односторонняя клеящая лента на расев

شريط لاصق طرف واحد



Code / رمز	Dimensions / الابعاد (mm)
HKKE-119-01	10
HKKE-119-02	15
HKKE-119-03	20

HKKE-120 Elek Fırçası

Sieve Brush
Щетка Расева

فرشاة المنخل



HKKE-121 Damla Tapaten

Stud Cleaner
Очиститель Сита Рассева (Каплевидный)
 منظف تباتين



HKKE-122 Damla Tapaten (Duble)

Stud Cleaner (Double)
Очиститель Сита Рассева (Двойной)
 منظف تباتين مزدوج



HKKE-123 Firçalı Tapaten

Cleaner With Brush
Очистители Сит Рассева (Щеточный)
 تباتين ذو فرشاة



HKKE-124 Firçalı Tapaten (Duble)

Cleaner With Brush (Double)
Щеточные очистители сит (двойной)
 تباتين ذو فرشاة مزدوجة



HKKE-125 Yıldız Siyiricılı Damla Tapaten

Star Cleaner (Stud)
Полимерный Очиститель сита Рассева (Звездообразный)
 منظف تباتين شكل نجم



HKKE-126 Yıldız Siyiricılı Firça Tapaten

Star Cleaner (Brush)
Полимерный Очиститель сита Рассева (Звездообразный Щеточный)
 فرشاة منظف تباتين شكل نجم



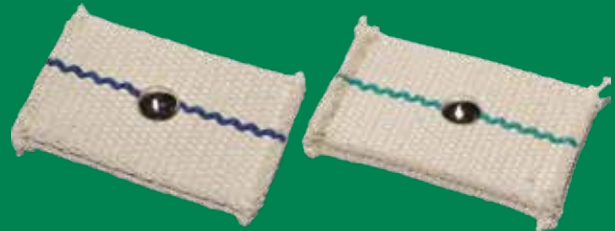
HKKE-127 Dip Siyirici

Bottom Cleaner
Полимерный Очиститель сита Рассева
 قشاط القعر



HKKE-128 Bez Tapaten

Cotton Cleaner
Очиститель сита рассева (Бельтинговый)
 قماش التباتين



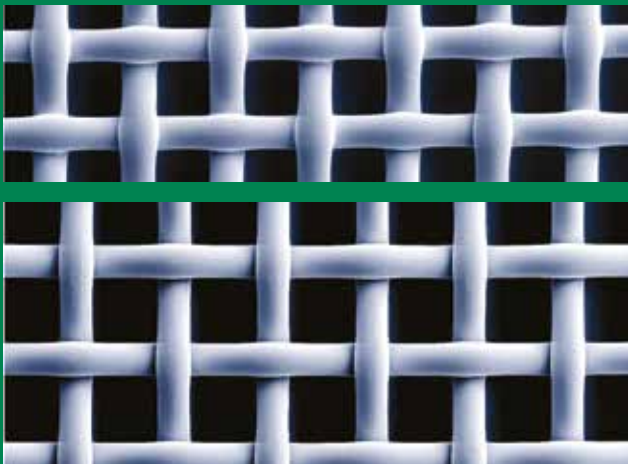


HKKE-129 Elek İpekleri

Sifter Sieve
Сита Нейлоновые
خيوط الغربال

Code / رمز HKEI-GG	Mesh Opening فتحة الشبكة	Mesh Count n/cm فتحة العداد	Open Area (%) المساحة المفتوحة	Width العرض
HKEI-12 GG	1800	4.4	61	108/132
HKEI-14 GG	1600	5.0	60	108/132
HKEI-15 GG	1400	5.4	59	108/132
HKEI-16 GG	1320	5.8	59	108/132
HKEI-17 GG	1250	6.1	58	108/132
HKEI-18 GG	1180	6.5	59	108/132
HKEI-19 GG	1120	6.7	58	108/132
HKEI-20 GG	1000	7.5	57	108/132
HKEI-22 GG	950	8.0	57	108/132
HKEI-23 GG	900	8.3	56	108/132
HKEI-24 GG	850	8.7	53	108/132
HKEI-26 GG	800	9.4	53	108/132
HKEI-27 GG	750	9.7	52	108/132
HKEI-28 GG	710	10.5	53	108/132
HKEI-30 GG	670	10.8	53	108/132
HKEI-31 GG	630	11.5	53	108/132
HKEI-32 GG	600	11.9	51	108/132
HKEI-34 GG	560	12.3	49	108/132
HKEI-36 GG	530	13.3	50	108/132
HKEI-38 GG	500	13.7	47	108/132
HKEI-40 GG	475	15.0	48	108/132
HKEI-42 GG	450	15.4	48	108/132
HKEI-44 GG	425	16.0	46	108/132
HKEI-45 GG	400	16.8	47	108/132
HKEI-47 GG	375	17.5	47	108/132
HKEI-50 GG	355	19.4	48	108/132
HKEI-52 GG	335	20.2	46	108/132
HKEI-54 GG	315	21.0	44	108/132
HKEI-58 GG	300	21.7	45	108
HKEI-60 GG	280	23.8	45	108/132
HKEI-62 GG	275	24.1	44	108
HKEI-64 GG	265	25.0	43	108/132
HKEI-66 GG	250	26.5	46	108/132
HKEI-68 GG	243	28.0	44	108
HKEI-70 GG	236	28.0	44	108/132
HKEI-72 GG	224	29.0	42	108/132
HKEI-74 GG	212	30.0	40	108/132

Code / رمز HKEI-XXX (Heavy Quality)	Mesh Opening فتحة الشبكة	Mesh Count فتحة العداد n/cm	Open Area المساحة المفتوحة (%)	Width العرض
HKEI-3 XXX	300	21.7	45	108/132
HKEI-4 XXX	280	23.8	45	108/132
HKEI-5 XXX	250	26.5	46	108/132
HKEI-6 XXX	212	30.0	40	108/132
HKEI-7 XXX	200	30.0	39	108/132
HKEI-8 XXX	180	36.0	39	108/132
HKEI-8 ½ XXX	160	37.5	37	108/132
HKEI-9 XXX	150	41.0	38	108/132
HKEI-9 ½ XXX	140	44.0	37	108/132
HKEI-10 XXX	132	45.0	40	108/132
HKEI-10 ½ XXX	125	48.8	37	108/132
HKEI-11 XXX	118	49.0	34	108/132
HKEI-12 XXX	112	55.0	38	108/132
HKEI-13 XXX	100	57.0	32	108/132
HKEI-14 XXX	95	60.6	33	108/132
HKEI-14 ½ XXX	90	67.0	36	108/132
HKEI-17 XXX	80	68.0	35	108/132
HKEI-3HD / ASTM 50	300	19.5	34	108/132
HKEI-5HD / ASTM 60	250	23.0	34	108/132
HKEI-6HD / ASTM 70	210	28.5	33	108/132
HKEI-8HD / ASTM 80	177	33.0	34	108/132
HKEI-9HD / ASTM 100	150	41.0	38	108/132
HKEI-11HD / ASTM 120	120	49.0	34	108/132
HKEI-13HD / ASTM 140	100	57.0	32	108/132



Cinsi Type тип نوع (GGXXX)	Açıklık Hole отверстие الفتحة (Micron)	İp Sayısı Thread количество нитей عدد الخيوط (cm)	İp Kalınlığı Thread Thickness Толщина нити عرض الخيط (Micron)	Eleme Sathı Sieving Surface площадь просеивания سطح الغربلة	Kumaş Kalınlığı Cloth Thickness Толщина Материала عرض القماش (Micron)	Genişlik Width Ширина العرض (cm)
12	1800	4.3	500 / 500	61	930	104 / 208
14	1600	5	450 / 450	60	925	104 / 208
15	1400	5.4	450 / 400	59	785	104 / 208
16	1320	4.8	400 / 400	59	780	104 / 208
17	1250	6.1	400 / 350	59	700	104 / 208
18	1180	6.5	350 / 350	59	655	104 / 208
19	1120	6.8	350 / 350	58	660	104 / 208
20	1000	7.6	320 / 320	58	630	104 / 208
22	950	8.0	300 / 300	58	560	104 / 208
23	900	8.3	300 / 300	57	580	104 / 208
24	850	8.7	300 / 280	56	555	104 / 208
26	800	9.3	280 / 280	55	505	104 / 208
27	750	9.7	280 / 260	54	495	104 / 208
28	710	10.3	260 / 260	54	460	104 / 208
30	670	10.8	260 / 240	53	450	104 / 208
31	630	11.5	240 / 240	53	440	104 / 208
32	600	11.9	240 / 240	51	445	104 / 208
34	560	12.5	240 / 220	50	415	104 / 208
36	530	13.3	220 / 220	50	400	104 / 208
38	500	13.9	220 / 200	50	390	104 / 208
40	475	14.8	200 / 200	50	360	104 / 208
42	450	15.4	200 / 200	48	365	104 / 208
44	425	16.0	200 / 200	46	365	104 / 208
45	400	17.2	180 / 180	48	325	104 / 208
46	390	17.6	180 / 180	47	325	104 / 208
47	375	18.0	180 / 160	47	305	104 / 208
48	363	18.4	180 / 160	47	315	104 / 208
50	355	19.4	160 / 160	48	300	104 / 208
52	335	20.2	160 / 160	46	300	104 / 208
54	315	21.1	160 / 160	44	300	104 / 208
56	308	21.4	160 / 160	44	300	104 / 208
58	300	23.8	140 / 140	47	250	104 / 208
60	280	23.8	140 / 140	45	255	104 / 208
62	275	24.1	140 / 140	44	255	104 / 208
64	265	24.7	140 / 140	43	255	104 / 208
66	250	27	120 / 120	46	220	104 / 208
68	243	27.6	120 / 120	45	220	104 / 208
70	236	28.1	120 / 120	44	220	104 / 208
72	224	29.1	120 / 120	43	220	104 / 208
74	212	30.1	120 / 120	41	225	104 / 208
7	200	31.3	120 / 120	39	225	104 / 208
8	180	35.7	100 / 100	41	180	104 / 208
8.5	160	38.5	100 / 100	38	180	104 / 208
9	150	41.7	90 / 90	39	165	104 / 208
9.5	140	43.5	90 / 90	37	165	104 / 208
10	132	47.2	80 / 80	39	145	104 / 208
10.5	125	48.8	80 / 80	37	145	104 / 208
11	118	50.5	80 / 80	36	145	104 / 208
12	112	55.0	70 / 70	38	130	104 / 208
12.5	106	55.8	60 / 50	40	120	104 / 208
13	100	58.8	70 / 70	35	130	104 / 208
14	95	60.6	70 / 70	33	130	104 / 208
14.5	90	66.7	60 / 60	36	100	104 / 208
15	85	69.0	60 / 60	35	100	104 / 208
17	80	71.5	60 / 60	33	102	104 / 208



HKKE-130 Ahşap Teloralı N Tipi Kasa

N Type Sieve Box With Wooden Inst Frame
Деревянная Рамка Тип N

إطار خشبي تيلورا نوع N



HKKE-131 Ahşap Teloralı B Tipi Kasa

B Type Sieve Box With Wooden Inst Frame
Деревянная Рамка Тип B

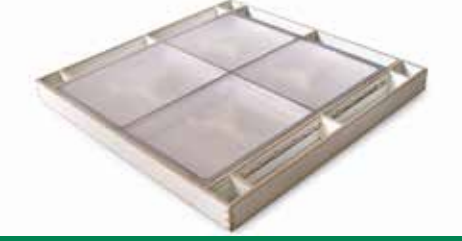
إطار خشبي تيلورا نوع B



HKKE-132 Alüminyum Teloralı N Tipi Kasa

N Type Sieve Box With Aluminium Inst Frame
Ситовая Рамка Тип N с Алюминовой сеткой

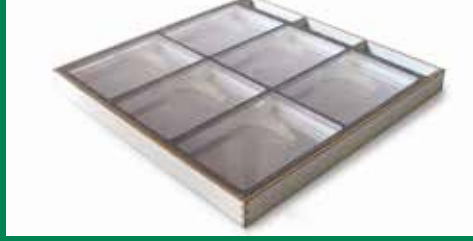
إطار أألنوم تيلورا نوع N



HKKE-133 Alüminyum Teloralı B Tipi Kasa

B Type Sieve Box With Aluminium Inst Frame
Ситовая Рамка Тип B с Алюминовой сеткой

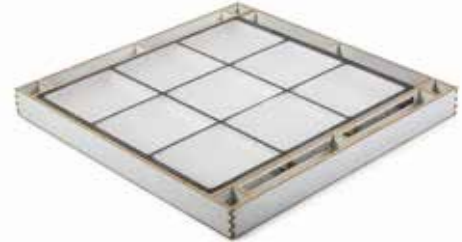
إطار أألنوم تيلورا نوع B



HKKE-134 Alüminyum Teloralı JN Tipi Kasa

JN Type Sieve Box With Aluminium Inst Frame
Ситовая Рамка Тип JN с Алюминовой сеткой

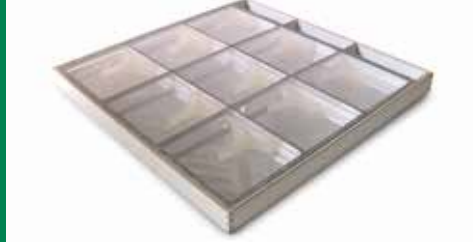
إطار أألنوم تيلورا نوع JN



HKKE-135 Alüminyum Teloralı JB Tipi Kasa

JB Type Sieve Box With Aluminium Inst Frame
Ситовая Рамка Тип JB с Алюминовой сеткой

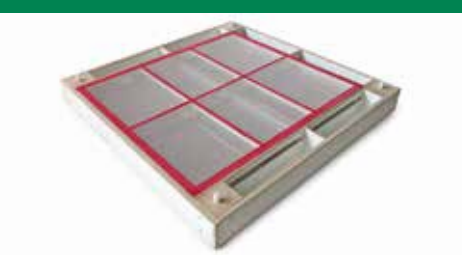
إطار أألنوم تيلورا نوع JB



HKKE-136 Ahşap Teloralı CN Tipi Kasa

CN Type Sieve Box With Wooden Inst Frame
Деревянная Рамка Тип CN

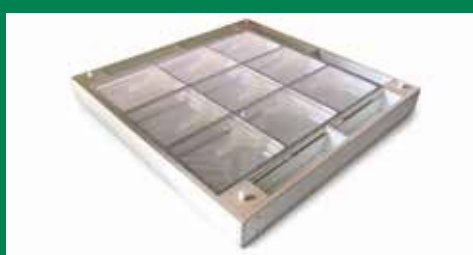
إطار خشبي تيلورا نوع CN



HKKE-137 Alüminyum Teloralı CN Tipi Kasa

CN Type Sieve Box With Aluminium Inst Frame
Ситовая Рамка Тип CN с Алюминовой сеткой

إطار أألنوم تيلورا نوع CN



HKKE-138 N Tipi Kasa

N Type Sieve Box
Рамка Рассева Тип N

إطار نوع N



HKKE-139 B Tipi Kasa

B Type Sieve Box
Рамка Рассева Тип B

إطار نوع B



HKKE-140 JN Tipi Kasa

JN Type Sieve Box
Рамка Рассева Тип JN

إطار نوع JN



HKKE-141 JB Tipi Kasa

JB Type Sieve Box
Рамка Рассева Тип JB

إطار نوع JB



HKKE-142 CN Tipi Kasa

CN Type Sieve Box
Рамка Рассева Тип CN

إطار نوع CN



HKKE-143 Alüminyum İrmik Sasör Telorasi

Aluminium Insert Frame For Prufier
Алюминевая сетка Ситовеечной Машины

السמיד صفیحة أألنوم ملنقى



HKKE-144 N Tipi Taban Kasası

N Type Bottom Sieve Box
Нижняя Рамка Тип N

إرتكاز الإطار نوع N

